

## 6 Sluiten en inschakelen

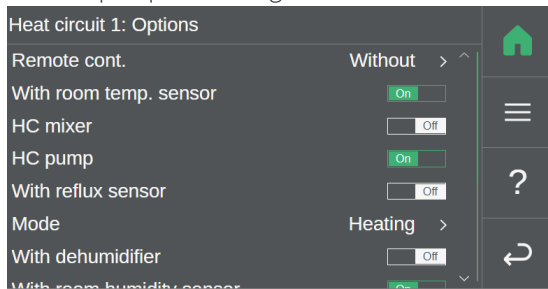
- Werk alle kabels netjes weg.
- Sluit alle kabelgoten.
- Plaats de voorkap terug op de Qbooster.
- Schakel de voeding weer in.



## 7 Instellingen

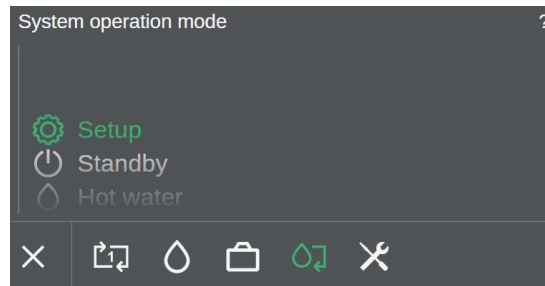
Als de Qbooster weer is opgestart, ga naar instellingen en log in met het niveau 3 wachtwoord (installateurs wachtwoord).

- Ga naar *Heat circuit* en klik op *Options*.
- Schakel *HC pump* aan. Deze instelling moet altijd worden aangezet, ongeacht of er nu wel of geen externe pomp wordt aangesloten.



## 8 Standby

- Klik op het tandwiel bovenin het scherm en zet de warmtepomp op *Standby* zodat de instellingen worden overgenomen.
- Zet daarna de warmtepomp weer op de gewenste modus.

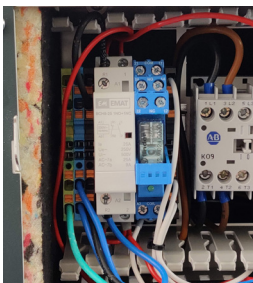


# Installatie Qback-up

De Qback-up kan gebruikt worden om externe apparatuur te schakelen, zoals een CV ketel, elektrisch element en/of een extra pomp.

## 1 Plaatsing Qback-up set

- Schakel de voeding af.
- Verwijder de voorkap van de Qbooster en open de draadgoten.
- Verwijder de schutlaag van de dubbelzijdige tape.
- Plak de Qback-up set linksboven in de Qbooster op de rail.



## 2 Verwijder aansluiten oude bekabeling

X15 is verantwoordelijk voor de aansturing van de interne elektrische back-up heater.

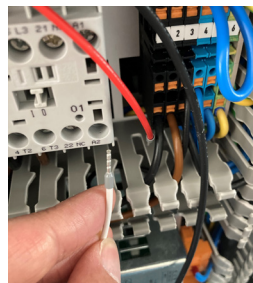
- Maak de rode draad (A1) en blauwe draad (A2) los op de magneetschakelaar (K09).
- Maak X15 los en verwijder de draad.
- Verwijder de gehele rood/blauwe draad uit de Qbooster.



## 3 Aansluiten op relais

Sluit de twee losse draden op de Qback-up set aan op relais (K09):

- Wit op A2.
- Rood op A1.



## 4 Aansluiten draden

Sluit de stekker met de rood-witte draad aan op klem X15.



Sluit de stekker met de zwart/blauwe/aarde draad aan op X45.



## 5 a Aansluiten CV ketel

Het aan/uit contact van de CV ketel moet worden aangesloten op contact 11 en 14 van het blauwe relais op de Qback-up set.

## b Aansluiten extern elektrisch element

De voeding van het element moet lopen via contact 11 en 14 van het blauwe relais op de Qback-up set, tenzij anders aangegeven door de leverancier (maximaal 10 A, anders in het veld een magneetschakelaar gebruiken).

## c Aansluiten transportpomp buffer naar woning

Links naast witte relais zitten de 230 Volt aansluitingen voor de pomp op de klemmen bovenin. Aarde kan aangesloten worden op de aardklem aan de linkerzijde.